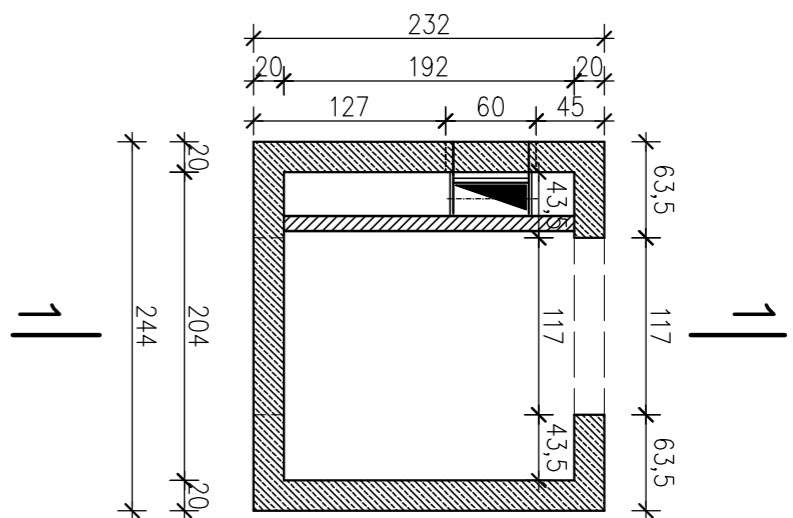


RZUT KONSTRUKCJI SZYBU

II ETAP

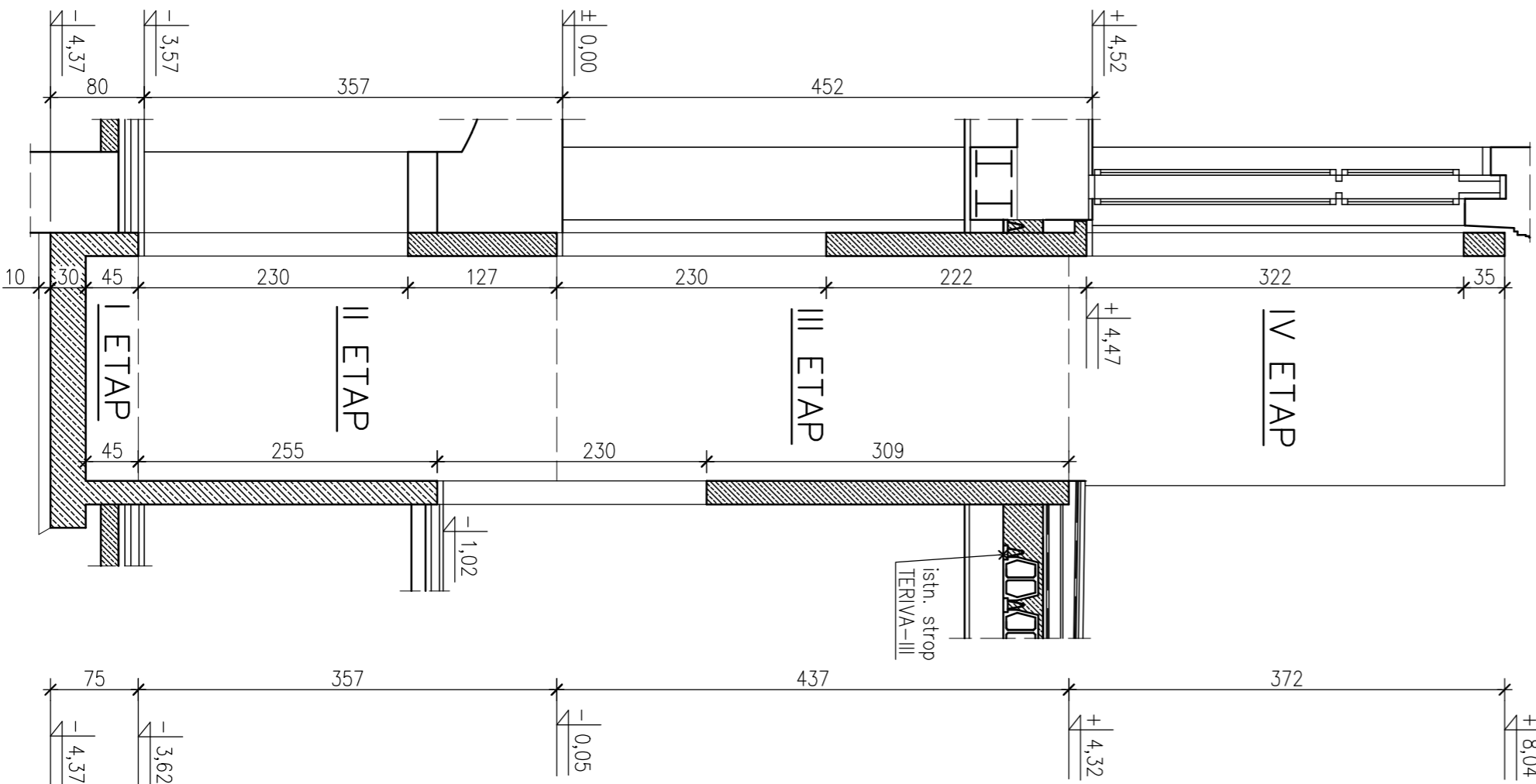
skala 1:50



PRZĘKRÓJ 1-1

KONSTRUKCJI SZYBU

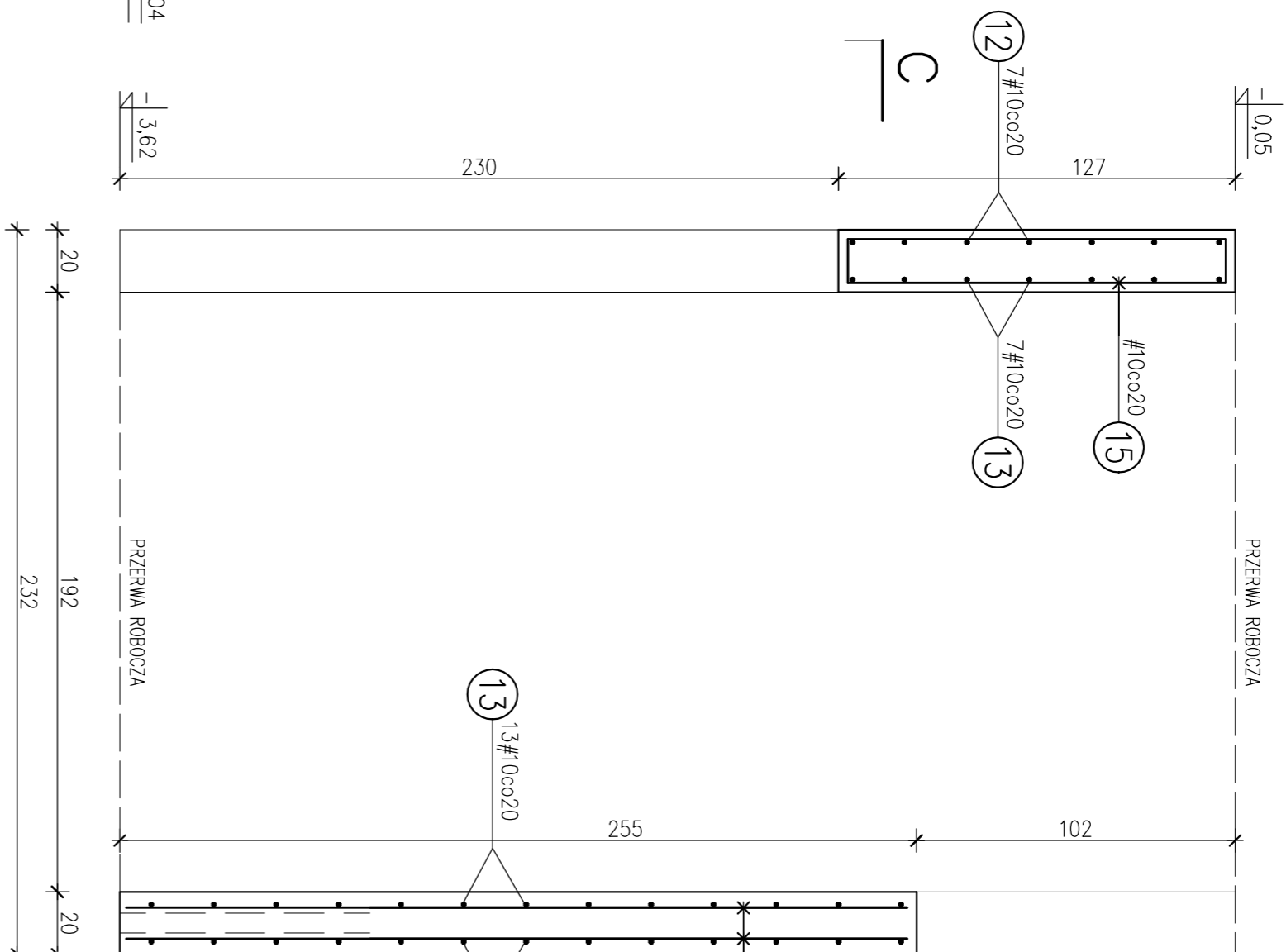
skala 1:50



II ETAP

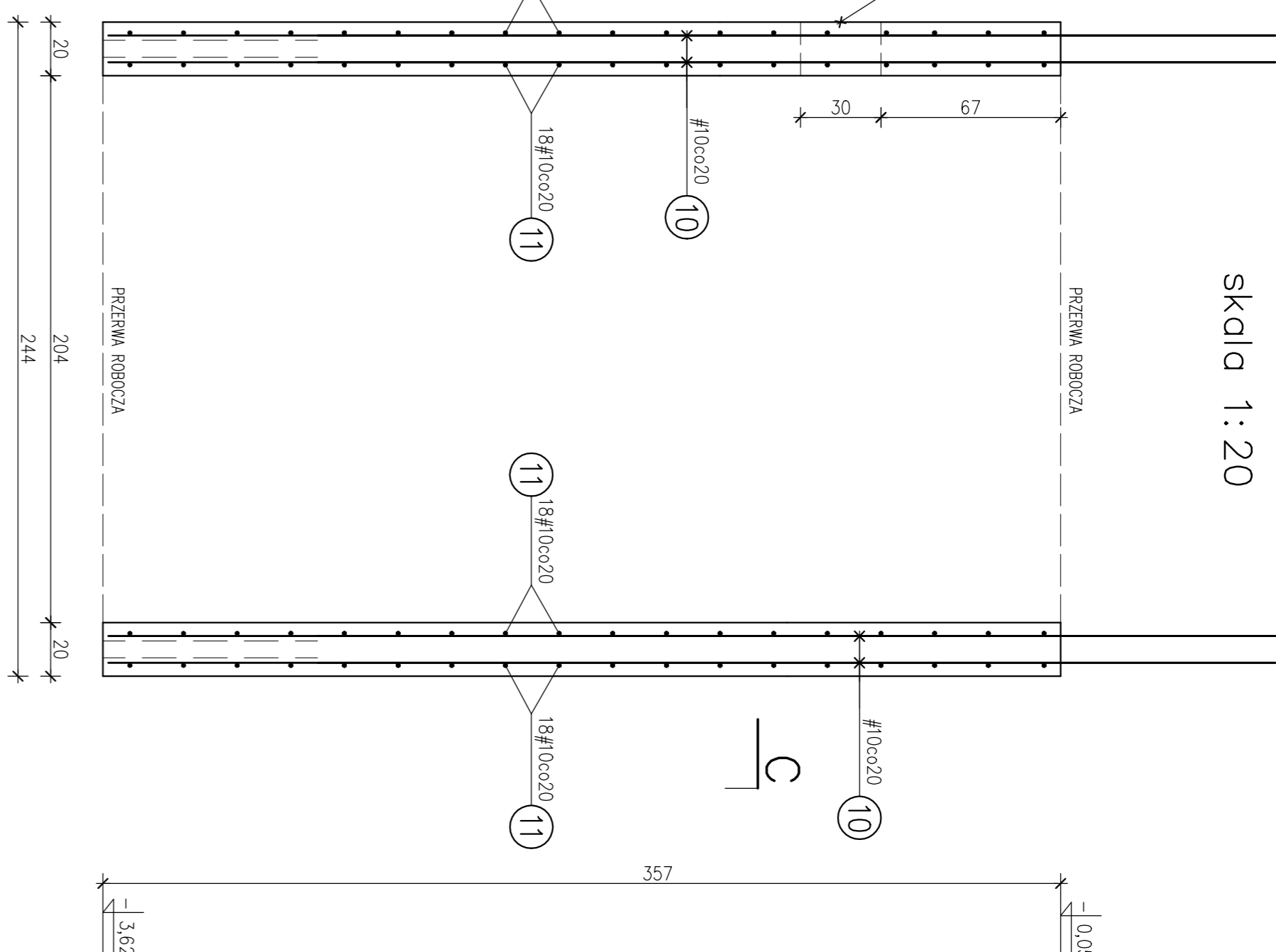
A-A

skala 1:20



C-C

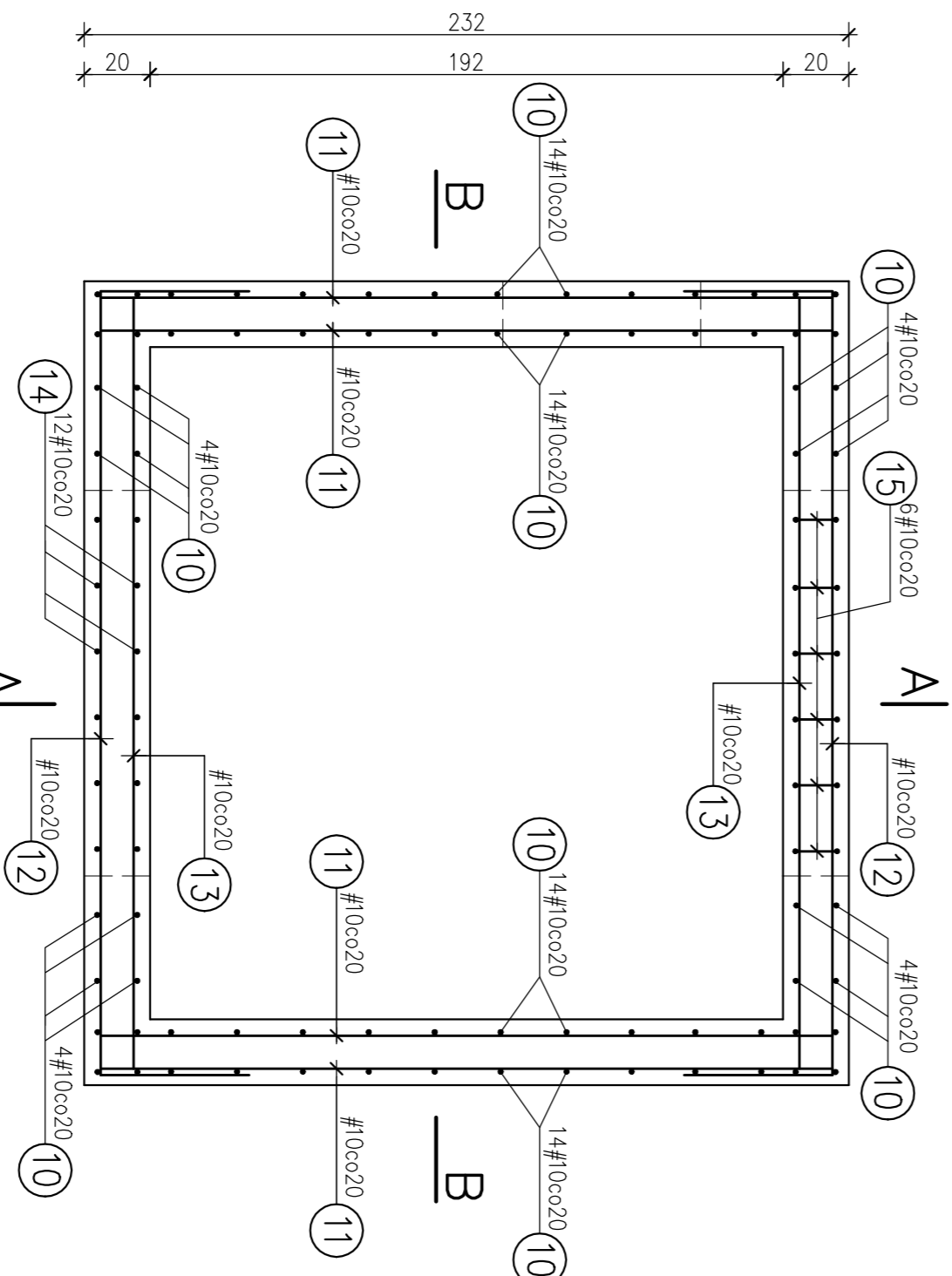
skala 1:20



II ETAP

B-B

skala 1:20



UWAGI:

- Wymiary elementów żelbetonowych sprawdzić i dopasować na budowie.
- Wymiary szybu wykonać zgodnie z wytycznymi producenta dźwigni.
- Projekt konstrukcyjny rozpatrzyć łącznie z projektami branżowymi.
- Przebiecia i otwory technologii dźwigni wykonać według projektu branżowego, zbrojenie przy otworach dopasować na budowie.

BETON: C20/25 (B25)
STAL ZBROJENIOWA: A-IIIIN
OTULINA: 2cm

OPIS	REWITALIZACJA WILII TEODORA SIXTA W BIELSKU-BIAŁYM
INWESTOR	Galeria Bielsko BWA, ul. 3 Maja 11 43-300 Bielsko-Biala
LOKALIZACJA	Bielsko-Biala ul. Mickiewicza 24 działka nr 30/2
TYTUŁ PRZ.	BRUKA
AUTOR PROJEKTU	INŻ. Jan Goch
SPRAWDZ.	mgr inż. Grzegorz Wiśniewski
Nr upr. K-cc	279/02
PROJEKT	KW-09
PRZEDZIAŁ	

Projektowanie Konstrukcji Budowlanych inż. Jan Goch, Jasterlica ul. Cisowa 9/4 tel.(33)8221475